

Gemeinde Kehrsatz

**Zustandserfassung und
Sanierung privater
Abwasseranlagen**

Perimeter Sandbühlstrasse

Infoveranstaltung vom 30.11.2022

Infoveranstaltung vom 30.11.2022

- ZpA Kehrsatz
- Sanierungsdossier & Kosten (KV)
- Kostenteiler
- Sanierungsverfahren
- Weiteres Vorgehen:
 - Verfahren Koordinierte Sanierung
- Empfehlung:
VSA-Film «Grundstücksentwässerung»
- Diskussion & Fragen

ZpA Kehrsatz

ZpA = Zustandsanalyse privater Abwasseranlagen

- Konzept vom 12.09.2016
- Genehmigt vom AWA Kanton Bern per 02.03.2017

Zustandserfassung koordiniert durch
Gemeinde / Finanzierung durch
Spezialfinanzierung Abwasser



Sanierungen koordiniert durch die
Gemeinde / Finanziert durch die
Leitungseigentümer

Stand Perimeter Sandbühlstrasse:

- Phase Zustandserfassung
ausgeführt (Nov. & Dez. 2021)
- Entscheid-Grundlage Dossier
abgegeben (Nov. 2022)

Nächste Schritte:

- Entscheid Eigentümerschacht
- Sanierung

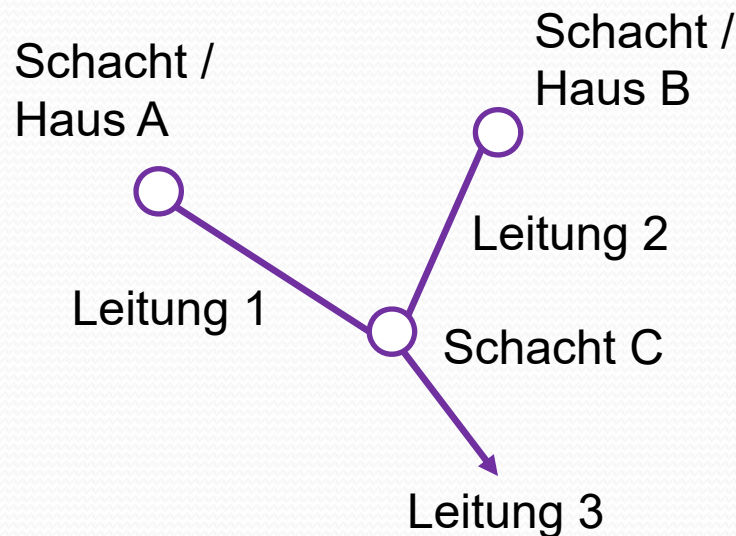
Sanierungsdossier & Kosten (KV)

- **Kosten sind Erfahrungswerte**
(Gemeinde Kehrsatz und andere Gemeinden)
- **Keine Unternehmer-Offerten**
- **Kostengenauigkeit +/-10%**
- **Kostensicherheit «Eher gut gerechnet»**
- **Aber:**
Es mussten teilweise Annahmen getroffen werden, da im Rahmen der Zustandserfassung (Kanal-TV) nicht alle Leitungen untersucht werden konnten. Grund: keine oder ungeeignete Zugänge zu den Leitungen.



Kostenteiler (1/2)

Grundsatz: Wessen Abwasser an einer Leitung angeschlossen ist, der beteiligt sich zu gleichen Teilen an den Kosten
«Gilt für private Sammelleitungen heute als Standard»



Leitung 1 + Schacht/Haus A:
=> Haus A zu 100%

Leitung 2 + Schacht/Haus B:
=> Haus B zu 100%

Leitung 3 + Schacht C:
=> Haus A + B zu 50% (1/2)

Kostenteiler (2/2)

- Kostenteiler ist ein Vorschlag der Gemeinde Kehrsatz und des Ingenieurbüros IPG Gränicher AG
- Eigentümer können sich auf eine andere Kostenaufteilung einigen
(Es müssen aber alle Beteiligten zustimmen)
- Ev. gibt es vertragliche Regelungen
(Dienstbarkeitsvertrag / Grundbucheintrag) ?

Honorar Planung & Bauleitung

KV / Offerte:

- Kein Kostendach / Schätzung mit Erfahrungswerten
- Stundenansatz gemäss Absprache Gemeinde Kehrsatz
Der Ansatz ist ein «maximaler» Stundenansatz
(Abrechnung erfolgt gemäss Einteilung SIA resp. KBOB-Ansätze)

Kostenteilung:

- Die geleisteten Stunden werden auf die betroffenen Eigentümerschaften aufgeteilt: Rapportierung nach «Allgemein» und «Einzel-Liegenschaft»

Zustand der Leitungen

«Mängel» an den Abwasseranlagen Sandbühlstrasse (Allgemein)

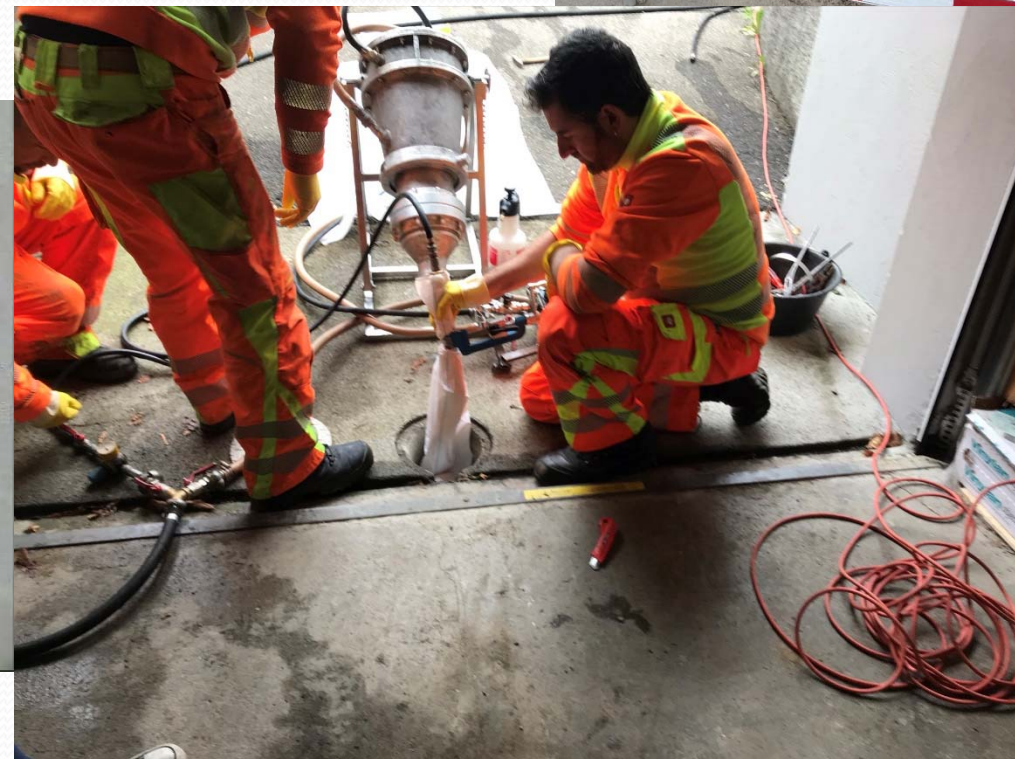
- Abgenutzte Beton-Leitungen; Nachweis der Dichtheit gemäss Normen aus Erfahrung kritisch
- Einzelschäden wie Löcher, Risse oder Wurzeleinwuchs
- Zugänge zu den Leitungen ungenügend (Keine oder nur wenige resp. zu kleine Schächte)

Vorgaben sind:

- Leitungen müssen während gesamter Nutzungsdauer funktionstüchtig und dicht sein
- Wenn Schäden festgestellt sind, müssen diese behoben werden (Aufsichtspflicht der Gemeinde)
- Beurteilung: Sanierung ja oder nein

Sanierungen

Sanierung mit Schlauchliner
(siehe auch VSA Film)



30. November 2022

Weiteres Vorgehen

Nächste Schritte / Ablauf «Koordiniertes Verfahren»:

- Freigabe durch Eigentümer: Arbeiten Ingenieur (KV = «Budget»)
- Submission für «Kanalsanierung» und für «Baumeister»
 - Anforderungen Kanalsanierung: VSA Quik-Attest
 - Einladung ca. 4-6 Unternehmungen pro Arbeitsgattung
- Offert-Kontrolle durch Ingenieur & Erstellen Kostenzusammenstellung auf Basis des wirtschaftlichsten Angebotes (Preis) pro Objekt / Gebäude
- Freigabe durch Eigentümer: Arbeiten Baumeister, Arbeiten Kanalsanierung & Ingenieur (als Paket)
- Sanierungsausführung
- Abnahmekontrolle und Abrechnung

VSA-Film «Grundstücksentwässerung»

<https://vsa.ch/Mediathek/informationfilm-grundstuecksentwaesserung-28-mb/>

VSA = Verband Schweizer Abwasser-
und Gewässerschutzfachleute



Diskussion & Allgemeine Fragen (Individuelle Fragen separat)



IPG Gränicher AG
Laubeggstrasse 70, 3006 Bern

Telefon: 031 359 40 60
Fax: 031 359 40 68

Email: ipg@graenicher.ch
Internet: www.graenicher.ch